

抱钩右长左短，阳茎粗，有二巨棘形角状器（图 427）。

**分布** 内蒙古、青海、新疆、宁夏、西藏；蒙古。

**修冬夜蛾 *Cucullia santonici* (Hübner) (图版 XXIII-11)**

*Noctua santonici* Hübner, [1813] 1827, Eur. Schmett., Noct. pl. 127, figs. 584—585. (欧洲)

*Cucullia santonici*: Hampson, 1906, Cat. Lep. Phal. Br. Mus. 6: 37. —Kostrowick, 1956,

Pol. ent. Soc. 27: 27. —Chen, 1982, Icon. Het. Sin. 3: 311.

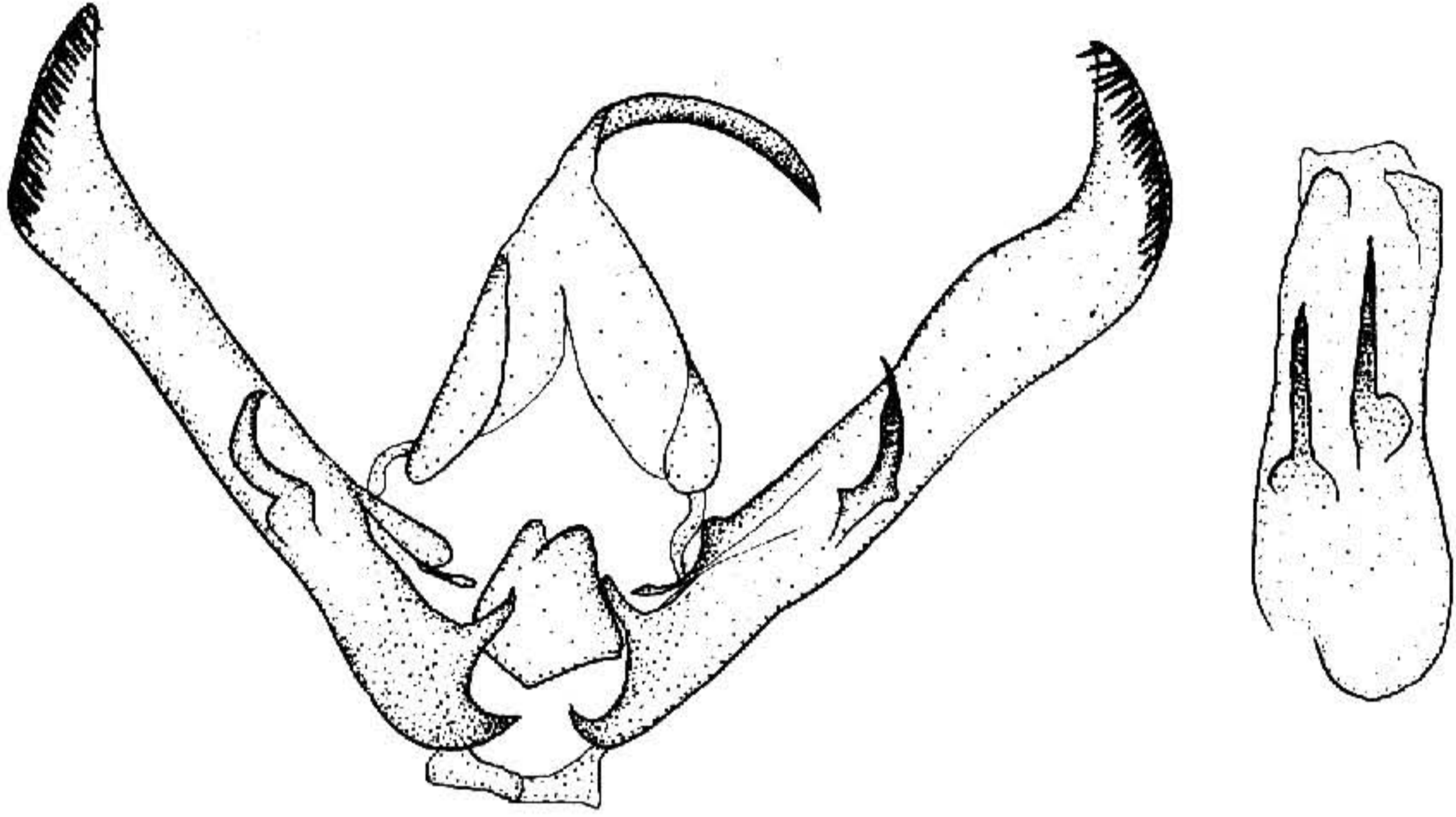


图 428 修冬夜蛾 *Cucullia santonici* (Hübner) ♂ 外生殖器

翅展 45mm。头、胸及前翅褐色杂白色，额与颈板有黑棕线，前翅翅脉白色，亚中褶基部一黑纹，基线前端可见棕色，内线、中线及外线棕色，剑纹、环纹及肾纹均白色黑边，亚端区有四条黑斜纹位于 5 脉前至顶角间，另一黑纹位于 2 脉后；后翅灰白，翅脉及端区暗褐色；腹部浅褐色。雄蛾抱器瓣端向背突，阳茎有一对棘形角状器(图 428)。

**寄主** 甘菊、蒿属。

**分布** 青海、新疆；土耳其，欧洲。

**蒙冬夜蛾 *Cucullia alpherakyi* Staudinger (图版 XXIII-12)**

*Cucullia alpherakyi* Staudinger, 1896, Iris, 9: 371, pl. 4, fig. 5. (Urgan)

*Cucullia alpheraci*: Hampson, 1906, Cat. Lep. Phal. Br. Mus. 6: 38.

*Cucullia alpherakyi*: Warren, 1910, in Seitz, Macrolep. World 3: 104.

翅展 38mm。头部与胸部灰色带褐色，后胸背面有黑纹；前翅灰色，内线双线黑色，波浪形，自前缘脉外斜至亚中褶，折角内斜，线内侧带有褐色，环纹椭圆形，窄，褐色，外围灰色，黑边，肾纹色似环纹，中有灰白圈，后端沿中室后缘稍内凸，中线模

糊，黑褐色，自前缘脉至中室后缘，外线在2脉之前不明显，黑褐色，自前缘脉后外弯，在亚中褶处有二新月形灰白纹，端区有几个黑褐纹位于4、6脉前及亚中褶处，翅外缘有一列新月形黑褐点，缘毛浅灰色；后翅灰褐色，基半部色浅，缘毛浅灰色；腹部褐灰色，毛簇灰黑色。

**分布** 内蒙古；蒙古。

### 丽冬夜蛾 *Cucullia formosa* Rogenhofer (图版 XXIII-13)

*Cucullia formosa* Rogenhofer, 1860, Verh. zool.-bot. Ges. Wien. p.775. (匈牙利)

*Cucullia formosa*: Hampson, 1906, Cat. Lep. Phal. Br. Mus. 6: 38. —Warren, 1910, in Seitz, Macrolep. World 3: 105. —Forster & Wohlfahrt, 1971, Schmett. Mitteleur. p.171. —Chen, 1985, Econ. Ins. Fn. China, Lep. Noct. 4: 101, pl. 9. fig. 202.

翅展41mm。头、胸灰色杂黑褐色；前翅灰色，基线仅前端现一黑纹，亚中褶一黑线，内线、外线均双线黑色，后者后半波浪形，环纹、肾纹白色黑边，两纹间黑色，中线黑色模糊，端区翅脉纹黑色，脉间另有黑纵纹；后翅白色，翅脉及端区褐色；腹部浅褐黄色。

**寄主** 蒿属。

**分布** 青海、西藏；欧洲。

### 贯冬夜蛾 *Cucullia perforata* Bremer (图版 XXIII-14)

*Cucullia perforata* Bremer, 1861, Lep. Ost.-Sib. 3: 490. (Ussuri, Emma)

*Cucullia perforata*: Hampson, 1906, Cat. Lep. Phal. Br. Mus. 6: 40. —Warren, 1910, in Seitz, Macrolep. World 3: 105. —Boursin, 1941, Iris 55: 55, pl. u, fig. 10. —Ogata, 1958, in Esaki, Icon, Het. jap. p.92. —Chen, 1982, Icon, Het. Sin. 3: 311.

翅展35mm。头、胸白色杂深棕色；前翅浅紫灰色，基线黑色仅前段可见，亚中褶基部一黑纵线，内线、外线均双线黑色，后者双线间杂白色，环纹、肾纹褐色，前者围以白环，后者内侧后半白色，中线黑色，亚端区在6脉前有几个黑纹，2脉端部后方一黑纵条；后翅黄白色，端区微褐；腹部褐灰色。

**分布** 黑龙江、河北、山东、福建；日本，朝鲜，俄罗斯。

### 黑条冬夜蛾 *Cucullia nigrifascia* Hampson (图版 XXIII-15)

*Cucullia* [sic] *nigrifascia* Hampson, 1894, Fn. Br. Ind. 2: 239. (巴基斯坦)

*Cucullia nigrifascia*: Warren, 1913, in Seitz, Macrolep. World 11: 106. —Chen. et al., 1991, Noct. Fn. Xizang p.205.

翅展25mm。头部灰色，两触角之间杂有白色，下唇须灰黄色，端部杂有白色；胸部灰色杂有白色及黑色，颈板灰白色，基部黑色，中部褐色；前翅灰黄色，布有黑褐细